



## ВЕНТИЛЯТОРЫ РАДИАЛЬНЫЕ ВЫСОКОГО ДАВЛЕНИЯ ТИПА ВР 12-26 (аналог ВПВ-ВД, ВР 240-26)



### ОБЩИЕ СВЕДЕНИЯ

Высокого давления  
 Одностороннего всасывания  
 Корпус спиральный поворотный  
 Количество лопаток 48  
 Направление вращения – правое и левое  
 ДКЦТ. 632539. 010 ТУ; ТУ 4861-013-57375659-2004;  
 ТУ 4861-021-57375659-2006.

### КОНСТРУКТИВНЫЕ ИСПОЛНЕНИЯ

Исполнение вентиляторов по назначению и материалам:

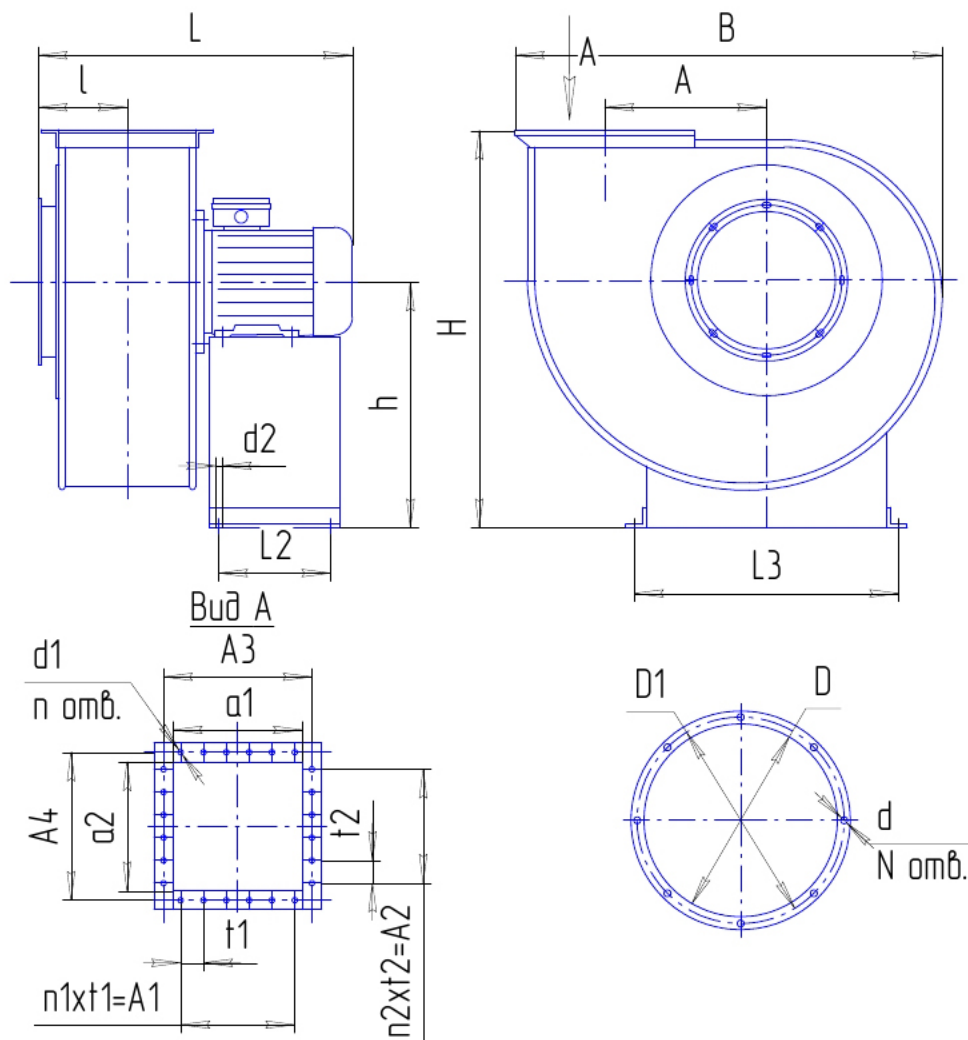
- общего назначения;
- коррозионно-стойкие из нержавеющей стали.
- взрывозащищенные из разнородных металлов

#### Сертификаты соответствия

№ РОСС RU.МГ01.В03480; № РОСС RU.МГ01.В03482  
 разрешение №РРС 00-046529

Вентиляторы радиальные высокого давления предназначены для перемещения воздуха и других газовых смесей, агрессивность которых по отношению к углеродистым сталям, обыкновенного качества, не выше агрессивности воздуха с температурой до + 80 °С, не содержащих пыли и других твердых примесей в количестве более 100 мг/м<sup>3</sup>, а также липких веществ и волокнистых материалов в условиях климата У 2 по ГОСТ 15150-69.

Вентиляторы применяются для подачи воздуха в вагранки, печи, вентиляционные системы зерновых элеваторов и глубоких шахт, а также для установки в пневмотранспорт эжекционного типа и установки других различных технологических систем.



Габаритные и присоединительные размеры вентиляторов ВР 12-26.

| № вент. | Размеры, мм |     |     |     |     |     |     |     |      |     |     |       |
|---------|-------------|-----|-----|-----|-----|-----|-----|-----|------|-----|-----|-------|
|         | B           | A   | A1  | A2  | A3  | A4  | a1  | a2  | Lmax | l   | h   | H max |
| 2,5     | 390         | 175 | 130 | -   | -   | 105 | 100 | 75  | 400  | 110 | 260 | 410   |
| 3,15    | 492         | 189 | 172 | -   | -   | 140 | 127 | 95  | 480  | 115 | 305 | 520   |
| 3,5     | 540         | 210 | 185 | -   | -   | 150 | 140 | 105 | 520  | 135 | 320 | 530   |
| 4       | 615         | 240 | 80  | 80  | 204 | 164 | 160 | 120 | 715  | 140 | 375 | 610   |
| 4,5     | 695         | 270 | 180 | 90  | 220 | 180 | 180 | 135 | 860  | 145 | 410 | 680   |
| 5       | 765         | 300 | 100 | 100 | 252 | 202 | 200 | 150 | 980  | 170 | 480 | 775   |
| 5,5     | 840         | 330 | 270 | 200 | 270 | 200 | 220 | 165 | 1025 | 195 | 490 | 815   |

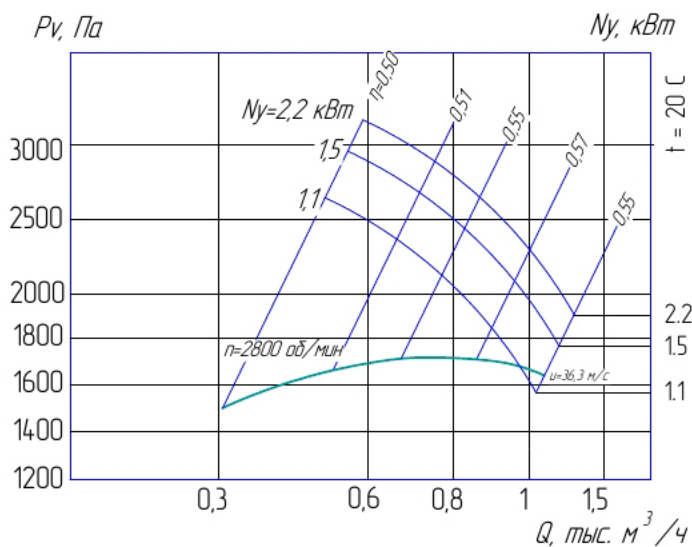
| № вент. | Размеры, мм |     |     |     |   |    |    |      |     |   | N  | n | n1 | n2 |
|---------|-------------|-----|-----|-----|---|----|----|------|-----|---|----|---|----|----|
|         | L2          | L3  | D   | D1  | d | d1 | d2 | t1   | t2  |   |    |   |    |    |
| 2,5     | 160         | 260 | 175 | 210 | 7 | 7  | 12 | 65   | -   | 6 | 6  | 2 | -  |    |
| 3,15    | 200         | 340 | 220 | 255 | 7 | 7  | 12 | 86   | -   | 6 | 6  | 2 | -  |    |
| 3,5     | 200         | 340 | 245 | 280 | 7 | 7  | 12 | 92,5 | -   | 6 | 6  | 2 | -  |    |
| 4       | 230         | 440 | 280 | 310 | 7 | 8  | 14 | 80   | 80  | 8 | 8  | 1 | 1  |    |
| 4,5     | 270         | 440 | 315 | 345 | 7 | 10 | 14 | 90   | 90  | 8 | 10 | 2 | 1  |    |
| 5       | 300         | 590 | 350 | 385 | 7 | 10 | 14 | 100  | 100 | 8 | 8  | 1 | 1  |    |
| 5,5     | 300         | 590 | 385 | 415 | 7 | 10 | 14 | 90   | 100 | 8 | 10 | 3 | 2  |    |

ПАРАМЕТРЫ

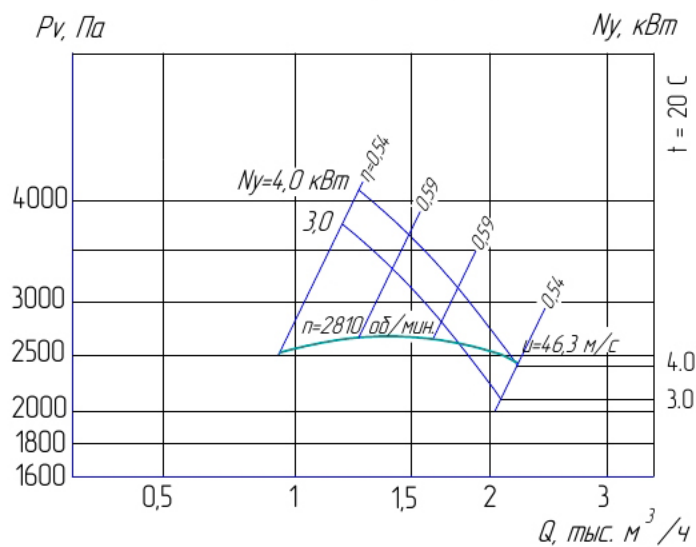
| №    | Типоразмер двигателя | Мощность установочная $N_y$ , кВт | Частота вращения вала $N$ , об/мин. | Производительность $Q$ , м <sup>3</sup> /час | Давление полное $P_v$ , Па | Масса без двигателя не более, кг. | Вибро-изоляторы |     |
|------|----------------------|-----------------------------------|-------------------------------------|--|----------------------------|-----------------------------------|-----------------|-----|
|      |                      |                                   |                                     |  |                            |                                   | Тип             | Кол |
| 2,5  | АИР71В2              | 1,1                               | 3000                                | 500-1000                                     | 1700-1600                  | 13                                | ДО39            | 4   |
|      | АИР80А2              | 1,5                               | 3000                                | 520-1050                                     | 1750-1610                  |                                   |                 |     |
|      | АИР80В2              | 2,2                               | 3000                                | 600-1050                                     | 1750-1610                  |                                   |                 |     |
| 3,15 | АИР90L2              | 3,0                               | 3000                                | 1100-1850                                    | 2550-2500                  | 34                                | ДО39            | 4   |
|      | АДМ100S2             | 4,0                               | 3000                                | 1250-2400                                    | 2600-2450                  |                                   |                 |     |
| 3,5  | АДМ100S2             | 4,0                               | 3000                                | 750-3150                                     | 3000-2500                  | 37                                | ДО39            | 4   |
|      | АИР90L2              | 5,5                               | 3000                                | 1000-3200                                    | 3300-2500                  |                                   |                 |     |
| 4    | АДМ112M2             | 7,5                               | 3000                                | 2700-3300                                    | 4150-4500                  | 45                                | ДО39            | 4   |
|      | А132M2               | 11,0                              | 3000                                | 3100-4350                                    | 4500-4700                  |                                   |                 |     |
|      | АИР160S2             | 15,0                              | 3000                                | 3500-4500                                    | 4800-4600                  |                                   |                 |     |
| 4,5  | АИР160M2             | 18,5                              | 3000                                | 4100-5200                                    | 5500-6800                  | 82                                | ДО40            | 4   |
| 5    | А180M2               | 30,0                              | 3000                                | 5500-7700                                    | 7450-7500                  | 119                               | ДО40            | 4   |
|      | А200L2               | 45,0                              | 3000                                | 6500-9000                                    | 7850-7600                  |                                   |                 |     |
| 5,5  | А200L2               | 45,0                              | 3000                                | 7500-9500                                    | 7950-8100                  | 126                               | ДО40            | 4   |

АЭРОДИНАМИЧЕСКИЕ ХАРАКТЕРИСТИКИ ВЕНТИЛЯТОРОВ

ВР 12 - 26 - 2,5

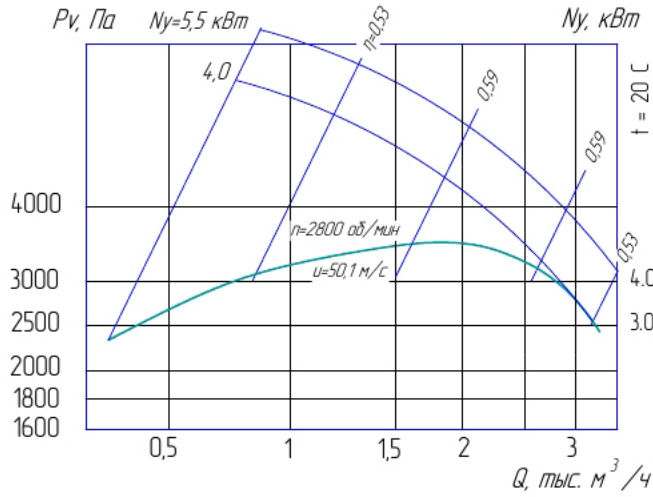


ВР 12 - 26 - 3,15

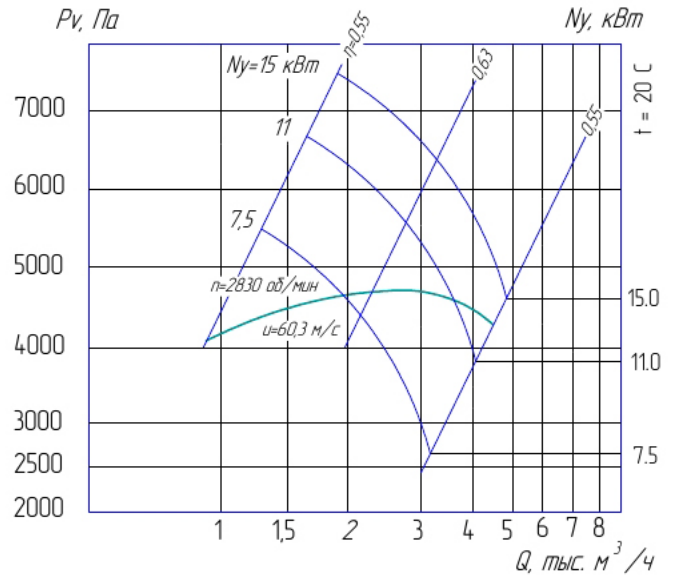


**АЭРОДИНАМИЧЕСКИЕ ХАРАКТЕРИСТИКИ ВЕНТИЛЯТОРОВ**

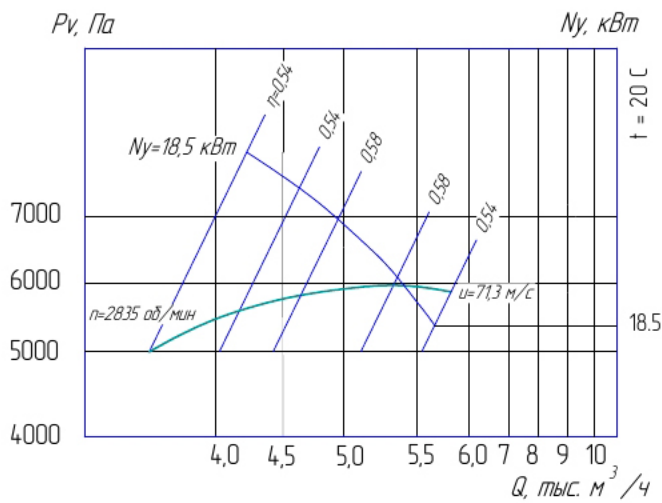
**ВР - 12 - 26 - 3,5**



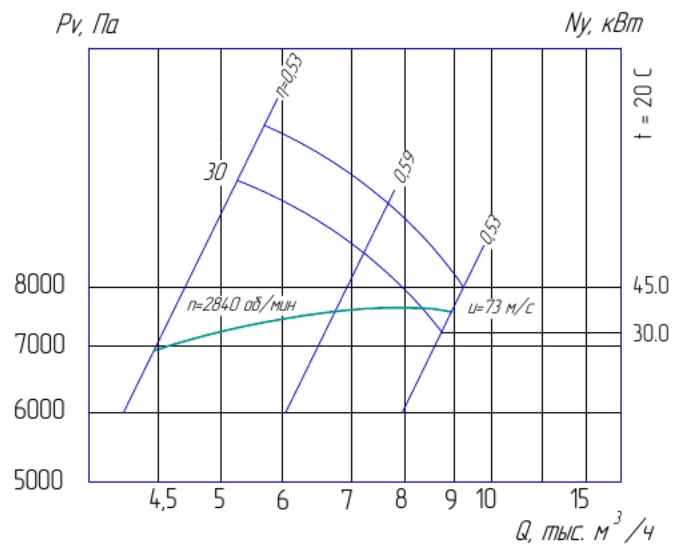
**ВР 12 - 26 - 4**



**ВР 12 - 26 - 4,5**



**ВР 12 - 26 - 5**



**ВР 12 - 26 - 5,5**

